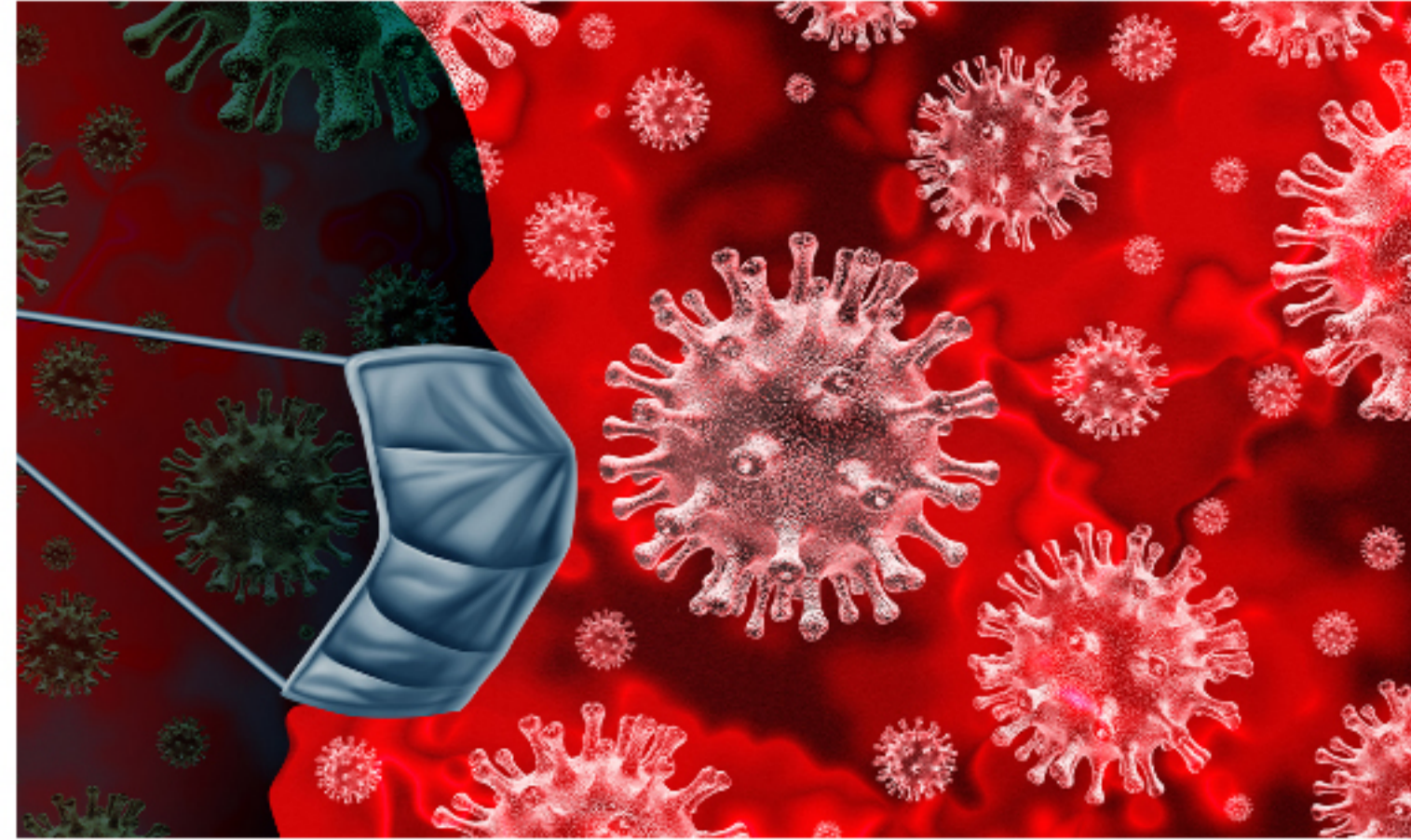




MON ORDRE et MOI

La lettre de l'Ordre des masseurs-kinésithérapeutes

Kinésithérapeutes : COVID-19, que faire ?



Comment se transmet le virus ? Professionnels de santé, dans quel cas suspecter une infection, comment réagir ?

[Lire la suite](#)

Les actualités

Enquête : les kinésithérapeutes et la prévention

Vous êtes déjà plus de 3600 à avoir répondu à notre grande enquête sur la vaccination. Lombalgies, sevrage tabagique, facteurs de risque cardiovasculaire, vaccination, prévention des chutes... Kinésithérapeutes, quelles sont vos priorités, vos attentes en matière de prévention ?

[Lire la suite](#)



Appel à projet : 60 000 euros pour soutenir la recherche

Le Conseil national de l'ordre continue d'accroître son soutien à la recherche scientifique en kinésithérapie. Il a ainsi décidé de doter un appel à projet de recherche d'une enveloppe de 60 000 euros pour 2020. Vous avez jusqu'au 15 mars 2020 dernier délai pour nous adresser votre candidature.

[Lire la suite](#)

Élection des membres des CDO

Vous pourrez voter, par voie électronique exclusivement, lors des élections visant à renouveler par moitié les conseils départementaux de l'Ordre entre le 16 mars et le 31 mars prochain. Si vous souhaitez être candidat, vous avez jusqu'au vendredi 28 février pour faire parvenir votre candidature.

[Lire la suite](#)



Thèse d'Albin Guillaud sur le recours aux thérapeutes alternatifs

C'est le 17 mars prochain qu'Albin Guillaud soutiendra, à l'Université Grenoble-Alpes, la thèse qu'il prépare sur « le recours aux thérapeutes alternatifs » dans le cadre d'un dispositif CIFRE (Convention industrielle de formation par la recherche) avec le Conseil national de l'ordre.

[Lire la suite](#)

Cotisations

Vous avez jusqu'au 31 mars pour régler votre cotisation. Toutes les informations sur son montant et les cas d'exonérations :

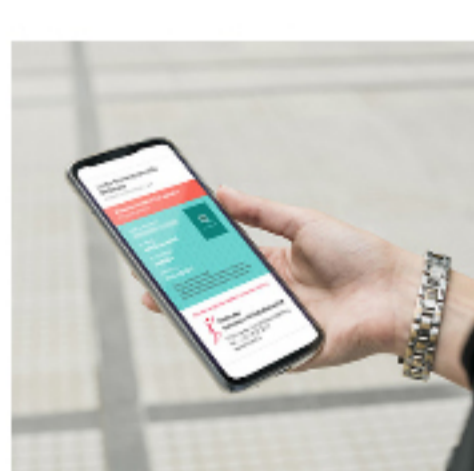
[Lire la suite](#)



Le saviez-vous ?

Votre Carte professionnelle ordinaire disponible en ligne

Que vous soyez plutôt numérique ou plutôt papier, pour l'enregistrer ou l'imprimer, rendez-vous [ici](#)



Vidéo



A l'hôpital de la Pitié Salpêtrière une prise en charge pluridisciplinaire des patients lombalgiques a été mise en place. La kinésithérapie y tient une place centrale.



Facebook Twitter LinkedIn