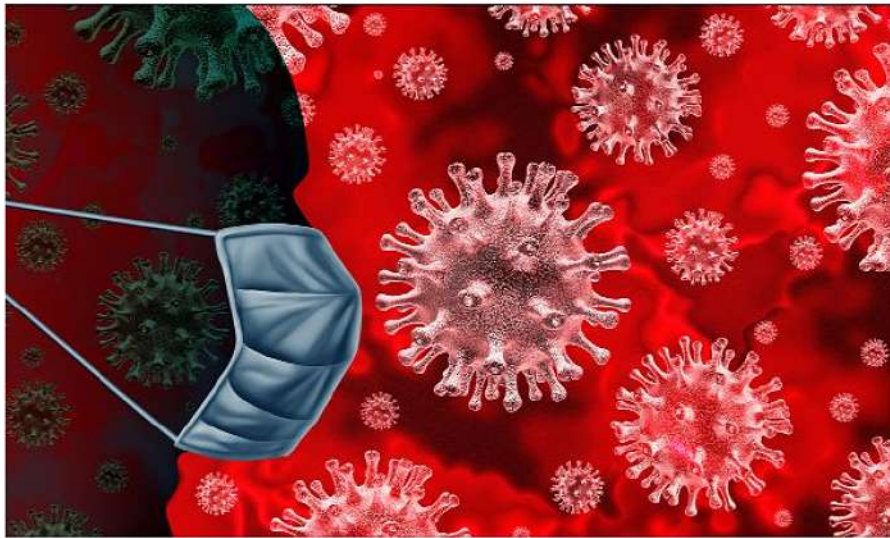




MON ORDRE et MOI

La lettre de l'Ordre des masseurs-kinésithérapeutes

Covid-19 : Quelles mesures adopter lors des consultations en kinésithérapie ?



Vous êtes nombreux à nous interroger sur les mesures à adopter dans le cadre de la lutte contre la propagation du Covid19.

Dans un premier temps, il est essentiel d'analyser chaque situation avec calme.

Le message essentiel à retenir est qu'il est nécessaire de protéger les patients fragiles, âgés de plus de 70 ans ou polypathologiques mais aussi d'assurer la continuité des soins, en respectant les consignes barrière.

[Consultez ici nos recommandations](#)



Vous souhaitez vous engager dans la réserve sanitaire, inscrivez-vous [ici](#)



Facebook Twitter LinkedIn