

Tableau des techniques illusoires signalées au Conseil national de l'ordre des masseurs -kinésithérapeutes

Présentation **non exhaustive** de techniques non reconnues par le Conseil national de l'ordre des masseurs-kinésithérapeutes et signalées comme ayant été dispensées par des kinésithérapeutes.

Les techniques du présent tableau ne disposent pas de validation scientifique dans le champ disciplinaire de la kinésithérapie et ne sont pas reconnues par le Conseil national. Elles ne peuvent pas constituer des spécificités d'exercice, ni des titres d'exercice. Les kinésithérapeutes ne sont pas autorisés à s'en prévaloir, leur utilisation n'est pas autorisée par l'Ordre des masseurs-kinésithérapeutes dans la prise en charge des patients.

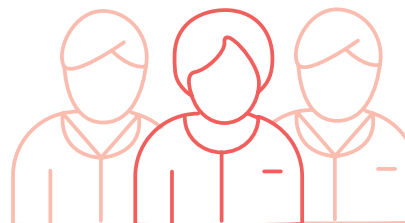
Ces techniques ont soit fait l'objet d'un rapport par une instance scientifique ou d'une autorité publique, soit d'une décision prononcée par une chambre disciplinaire qui en ont reconnu le caractère illusoire ou susceptible de l'être.

Enfin, les techniques listées dans le tableau en annexe, qui sont dépourvues d'étude, d'avis et de décision juridictionnelle doivent toutefois appeler la plus grande vigilance.

- Le jaune s'applique aux techniques qui font l'objet d'un signalement dans le guide « Santé et dérives sectaires » de la MIVILUDES et/ou aux techniques qui sont citées par la MIVILUDES au sein d'un rapport d'activité et/ou aux techniques qualifiées par une autorité publique habilitée pour ce faire, de pratique illusoire ou susceptible de l'être et/ou abordée comme une pratique douteuse appelant la vigilance et/ou aux techniques ayant fait l'objet d'études scientifiques n'ayant pu conclure à leur efficacité et/ou aux techniques qui font l'objet d'un avis déontologique pris et publié par le Conseil national de l'Ordre et/ou aux techniques dont la mise en pratique par un masseur-kinésithérapeute a été sanctionnée par la Chambre disciplinaire

Le orange identifie les techniques qui regroupent 2 des 3 items visés ci-dessus.

Le rouge identifie les techniques qui cumulent 3 des items visés ci-dessus mais également les techniques qui font l'objet d'un avis pris par le Conseil national.



➤ **Corpus théorique : Méthodes énergétiques s'appuyant sur le « vitalisme », lequel consisterait à stimuler une énergie dite « vitale » qui produirait une auto-guérison**

Dénomination de la technique	Approches et/ou prétentions thérapeutiques	Indications et types de pathologies visées	Exemples d'éléments appelant à la vigilance	Alertes des autorités publiques et instances scientifiques	Doctrines du Conseil national	Décisions des juridictions disciplinaires et du Conseil d'État
<p>MICROKINÉSITHÉRAPIE</p> <p>Aussi appelée physiothérapie manuelle évolutive (PME)</p> <p>Co-fondateurs Daniel Grosjean, Patrice Bénini Ostéopathes</p>	<p>Les tissus humains seraient parcourus par un rythme qui mémoriserait les agressions, que le praticien percevrait par apposition des mains, et qu'il pourrait influencer pour obtenir la guérison (principe d'auto correction).</p>	<p>Multiples : toutes formes d'agressions (traumatiques, toxiques, infectieuses, psychologiques...) que subit le sujet.</p>	<ul style="list-style-type: none"> • Découverte auto-inspirée. • Technique basée sur un raisonnement millénaire à forte tradition exotique. • Absence de protocoles de soins logiques et rigoureux. • Référence à une personnalité pouvant aller jusqu'à la pratique du culte de la personnalité. • Technique proche du divin (Ex : « <i>Nous désirons que la technique rejoigne le grand projet de Dieu</i> »). • Théorie non évaluable et empirique. • Une seule technique serait nécessaire pour toutes les pathologies confondues. • Technique qui fait appel à l'intuition, au ressenti du praticien et qui fait appel à la « force vitale », à l'énergie. 	<ul style="list-style-type: none"> • Analyse critique menée par le CORTECS et concluant à une absence de preuve sur son efficacité – le rapport énonce que la technique repose sur des postulats non vérifiés et contient des critères de pseudoscientificité. • Technique citée dans le rapport MEZARD n°480 « <i>Dérives thérapeutiques et dérives sectaires : la santé en danger</i> », Rapport issu de l'étude menée par la commission d'enquête du Sénat sur l'influence des mouvements à caractère sectaire dans le domaine de la santé. 	<p>✓ <u>Avis du Conseil national n°2018-05 relatif aux dérives thérapeutiques.</u></p> <p>✓ <u>Avis du Conseil national n°2020-01 relatif à la micro-kinésithérapie.</u></p>	<p>✓ <u>Arrêt n°440021 du 19 février 2021 du Conseil d'État</u></p> <p>✓ <u>Jugement disciplinaire n°GE 06-2020 du 08 juillet 2021.</u></p> <p>✓ <u>Arrêt n°455120 du 20 décembre 2022 du Conseil d'État</u></p> <p>✓ <u>Décision de la Chambre disciplinaire nationale n°072-2022 du 16 octobre 2023</u></p>

➤ **Corpus théorique : Méthodes énergétiques s'appuyant sur le « vitalisme », lequel consisterait à stimuler une énergie dite « vitale » qui produirait une auto-guérison**

Dénomination de la technique	Approches et/ou prétentions thérapeutiques	Indications et types de pathologies visées	Exemples d'éléments appelant à la vigilance	Alertes des autorités publiques et instances scientifiques	Doctrines du Conseil national	Décisions des juridictions disciplinaires et du Conseil d'État
<p>FASCIATHÉRAPIE</p> <p>Méthode Danis Bois Ostéopathe</p>	<p>Technique visant à « <i>maintenir et/ou restaurer dans le corps l'équilibre des fascias</i> » en faisant l'usage exclusif des mains et prétendant agir sur les causes profondes d'un dérèglement. Selon son inventeur : « <i>Cette subjectivité corporelle prend la forme d'un mouvement interne</i> » et « <i>Comme l'ostéopathie, nous considérons qu'il y a dans le corps une force d'autorégulation naturelle</i> ».</p>	<p>Indications multiples La technique aiderait à dénouer les tensions musculaires ou articulaires, à libérer les blocages, à réduire le stress, à calmer les souffrances, à développer la respiration. La fasciathérapie se prévaut également d'agir sur la souplesse et la coordination des membres et des gestes. Elle calme le stress au quotidien.</p>	<ul style="list-style-type: none"> • Découverte auto inspirée. • Approche qui se fonde sur la théorie du holisme. • Approche non structurelle et perceptive basée sur des ressentis. • Nombreux verbiages : « pulsologie », « accordage somato-psychique », « vie infra-psychique », « force d'autorégulation naturelle »... • La technique fait appel aux « ressentis » du praticien, du praticien et qui fait appel à la « force vitale », à l'énergie. 	<ul style="list-style-type: none"> • Technique citée dans le rapport MEZARD n°480 « <i>Dérives thérapeutiques et dérives sectaires : la santé en danger</i> » issu de l'étude de la commission d'enquête du Sénat sur l'influence des mouvements à caractère sectaire dans le domaine de la santé. 	<ul style="list-style-type: none"> ✓ Avis du Conseil national n°2018-05 relatif aux dérives thérapeutiques. ✓ Technique répertoriée au sein du guide d'information et de prévention contre les dérives thérapeutiques. 	<ul style="list-style-type: none"> ✓ Arrêt n°364750 du 08 décembre 2014 du Conseil d'État. ✓ Décision de la Chambre disciplinaire nationale n°099-2022 du 16 octobre 2023

➤ **Corpus théorique : Méthodes énergétiques s'appuyant sur le « vitalisme », lequel consisterait à stimuler une énergie dite « vitale » qui produirait une auto-guérison**

Dénomination de la technique	Approches et/ou prétentions thérapeutiques	Indications et types de pathologies visées	Exemples d'éléments appelant à la vigilance	Alertes des autorités publiques et instances scientifiques	Doctrines du Conseil national	Décisions des juridictions disciplinaires et du Conseil d'État
<p>BIOKINERGIE</p> <p>Michel Lidoreau Ostéopathe</p>	<p>Le socle de la pratique repose sur « l'enroulement tissulaire spiralé transversal » : un enroulement tissulaire se formerait du fait de perturbations d'ordre énergétique laissant des empreintes dues à des blocages.</p>	<p>Prétentions thérapeutiques diverses et floues : douleurs, raideurs, inflammations, séquelles de traumatismes, affections rhumatismales aiguës et chroniques, névralgies, troubles de la statique (scoliose, cyphose, genu varum...), mais également les troubles respiratoires, circulatoires, organiques (colite, constipation, règles douloureuses, céphalée, spasmophilie...), les déséquilibres occlusaux et cranio-dentaires, les troubles psychiques (dépression, insomnies, stress...), ou les dysfonctionnements et tensions d'origine psycho-émotionnelles. La Biokinergie est également recommandée dans le traitement des enfants présentant des troubles fonctionnels (régurgitations, retard scolaire, otite, troubles O.R.L. fréquents...).</p>	<ul style="list-style-type: none"> • Approche qui se fonde sur la théorie du holisme issue de la fusion de concepts issus de disciplines elles-mêmes controversées (ostéopathie « énergétique », médecine traditionnelle chinoise, réflexologie, acupuncture...). • Approche basée sur des ressentis perçus du praticien. • Nombreux concepts endogènes à la pratique. 	<ul style="list-style-type: none"> • Analyse critique menée par le CORTECS d'après laquelle « <i>L'analyse de la documentation scientifique relative à la biokinergie montre qu'il n'est pas possible de conclure aujourd'hui sur son efficacité thérapeutique.</i> » • Technique citée dans le rapport MEZARD n°480 « <i>Dérives thérapeutiques et dérives sectaires : la santé en danger</i> » issu de l'étude de la commission d'enquête du Sénat sur l'influence des mouvements à caractère sectaire dans le domaine de la santé. 	<ul style="list-style-type: none"> ✓ <u>Avis du Conseil national n°2018-05 relatif aux dérives thérapeutiques.</u> ✓ <u>Avis du Conseil national n°2014-03 relatif à la biokinergie.</u> ✓ <u>Technique répertoriée au sein du guide d'information et de prévention contre les dérives thérapeutiques.</u> 	<ul style="list-style-type: none"> ✓ <u>Décision de la Chambre disciplinaire nationale n°040-2019 du 07 août 2020 infligeant la radiation du tableau de l'Ordre.</u>

➤ **Corpus théorique : Méthodes énergétiques s'appuyant sur le « vitalisme », lequel consisterait à stimuler une énergie dite « vitale » qui produirait une auto-guérison**

Dénomination de la technique	Approches et/ou prétentions thérapeutiques	Indications et types de pathologies visées	Exemples d'éléments appelant à la vigilance	Alertes des autorités publiques et instances scientifiques	Doctrines du Conseil national	Décisions des juridictions disciplinaires et du Conseil d'État
<p>REIKI</p> <p>Mikao Usui Moine bouddiste</p>	<p>Il s'agit de la version chinoise du « vitalisme ». La supposée énergie vitale serait stimulée par l'apposition des mains sur le corps du sujet</p>	<p>Prétentions multiples - le Reiki a vocation à « accompagner les maladies et les douleurs ».</p>	<ul style="list-style-type: none"> • Pratique évoquée comme « nouvelle et exotique reposant sur des fondements mal connus » par le rapport MEZARD n°480 issu de la commission d'enquête du Sénat sur l'influence des mouvements à caractère sectaire dans le domaine de la santé. 	<ul style="list-style-type: none"> • Pratique citée dans les rapports d'activité 2015-2016-2017 de la MIVILUDES sur les observations du phénomène sectaire concernant ces années. • Pratique qualifiée de « méthode psychologisante » par la MIVILUDES sur le site www.derives-sectes.gouv.fr • Pratique citée dans le rapport MEZARD n°480 « Dérives thérapeutiques et dérives sectaires : la santé en danger » issu de l'étude de la commission d'enquête du Sénat sur l'influence des mouvements à caractère sectaire dans le domaine de la santé. • Technique citée dans le rapport d'activité 2021 de la MIVILUDES dans les dérives sectaires en chiffres observées par la MIVILUDES. 	<p>-</p>	<p>✓ Décision de la chambre disciplinaire nationale n°014-2016 du 25 juillet 2017.</p>

➤ **Corpus théorique : Méthodes énergétiques s'appuyant sur le « vitalisme », lequel consisterait à stimuler une énergie dite « vitale » qui produirait une auto-guérison**

Dénomination de la technique	Approches et/ou prétentions thérapeutiques	Indications et types de pathologies visées	Exemples d'éléments appelant à la vigilance	Alertes des autorités publiques et instances scientifiques	Doctrines du Conseil national	Décisions des juridictions disciplinaires et du Conseil d'État
<p>MÉTHODE POYET</p> <p>Développé par M. Maurice-Raymond POYET</p>	<p>La méthode POYET est présentée comme une thérapie manuelle, mélangeant ostéopathie et médecine chinoise. Cette méthode aurait pour objectif de rééquilibrer l'organisme par la réalisation d'un toucher léger. La méthode POYET serait basée sur le mouvement respiratoire primaire (MRP). Il s'agirait d'un micromouvement rythmique et synchrone qui animerait tous tissus de l'organisme. Le praticien de la méthode POYET serait capable d'écouter les micromouvements de chaque os et organe afin de rétablir l'équilibre de l'organisme. Une séance Poyet commencerait toujours par un diagnostic au niveau du crâne, la théorie postulant que les micromouvements respiratoires se manifesteraient initialement au niveau du crâne. Le praticien touche le crâne avec ses mains de manière douce et précise afin d'entendre le MRP. Il peut alors intervenir à différents niveaux de la structure, essentiellement à partir du sacrum et des extrémités (mains, pieds).</p>	<p>La méthode POYET est présentée comme permettant de rectifier :</p> <ul style="list-style-type: none"> - les déséquilibres ostéo-articulaires, musculaires ou ligamentaires ; - les inflammations tendineuses ; - les blocages viscéraux ; - certaines douleurs chroniques <p>Elle est ainsi décrite comme susceptible d'intervenir sur diverses affections : mal de dos, troubles du système nerveux, règles douloureuses, troubles digestifs, migraines, vertiges, problèmes ORL, troubles du sommeil, etc.</p>	<ul style="list-style-type: none"> • Découverte auto-inspirée • Absence de validation scientifique • Utilisation du concept d'auto-guérison • Approche globale susceptible d'agir sur des troubles très variés, de nature à créer un risque de confusion dans l'esprit du public, en particulier lorsque la méthode est perçue comme pouvant se substituer à une prise en charge médicale conventionnelle 	<ul style="list-style-type: none"> • Pratique citée dans le rapport MEZARD n° 480 « Dériver thérapeutiques et dérives sectaires: la danté en danger » issu de l'étude de la commission d'enquête du Sénat sur l'influence des mouvements à caractère sectaire dans le domaine de la santé : le rapport dresse un état des lieux de l'ampleur du marché des « soins parallèles » et renvoie notamment au site internet http://www.annuaire-therapeutes.com/ édité par la revue Profession thérapeute, lequel recense « 15 000 praticiens oeuvrant dans les médecines alternatives ». À ce titre, y figure la pratique dite de « l'écoute du corps Poyet » 	<p>-</p>	<p>-</p>

> Corpus théorique : Méthodes « énergétiques » visant à stimuler l'état énergétique du corps humain

Dénomination de la technique	Approches et/ou prétentions thérapeutiques	Indications et types de pathologies visées	Exemples d'éléments appelant à la vigilance	Alertes des autorités publiques et instances scientifiques	Doctrines du Conseil national	Décisions des juridictions disciplinaires et du Conseil d'État
<p>COACH « REGENERER »</p> <p>Thierry Casasnovas. Influenceur sur les réseaux sociaux - auteur de plus de 1000 vidéos entre 2010 et 2020</p>	<p>Conseils nutritionnels - Rejet de la médecine conventionnelle Les maladies découleraient de l'alimentation.</p> <p>L'approche est basée sur le suivi de conseils nutritionnels qui permettraient de soigner les maladies (ex : l'ingestion d'aliments crus est présentée comme préventive et curative de maladies, la pratique de jeûnes secs extrêmes « jusqu'à rupture », la substitution du lait maternel par l'eau de coco).</p> <p>L'inventeur rejette globalement la médecine conventionnelle ainsi que les traitements qui en découlent (ex : les vaccins, l'assimilation de la chimiothérapie à un « poison massif »).</p>	<p>Une guérison qui passe par le biais de la « santé naturelle » qui est exposée à tout public, sans réserve, y compris au bénéfice d'individus souffrant de pathologies lourdes (Ex : l'inventeur prétend « soigner tous les diabètes en 20 minutes »).</p>	<ul style="list-style-type: none"> • Découverte auto-inspirée. • Son inventeur prétend s'être soigné lui-même de pathologies graves en élaborant et en auto-expérimentant sa méthode. • Rejet affiché de la médecine conventionnelle. • Apologie de pratiques nutritionnelles extrêmes « jusqu'au point de rupture ». • La technique prétend pouvoir guérir des pathologies simples comme des pathologies lourdes. • Certains patients ont renoncé à se faire délivrer des soins en appliquant la méthode REGENERER. 	<ul style="list-style-type: none"> • Technique citée dans le rapport d'activité 2021 de la MIVILUDES sur les pratiques vectrices d'emprise mentale. 	<p>-</p>	<p>-</p>

➤ **Corpus théorique : Méthodes « énergétiques » visant à stimuler l'état énergétique du corps humain**

Dénomination de la technique	Approches et/ou prétentions thérapeutiques	Indications et types de pathologies visées	Exemples d'éléments appelant à la vigilance	Alertes des autorités publiques et instances scientifiques	Doctrines du Conseil national	Décisions des juridictions disciplinaires et du Conseil d'État
<p>TECHNIQUE DE « L'ARC EN CIEL »</p> <p>Thierry Casasnovas. Influenceur sur les réseaux sociaux - auteur de plus de 1000 vidéos entre 2010 et 2020</p>	<p>Technique énergétique ayant pour but de « libérer des tensions afin de redonner au corps un équilibre dans sa totalité »</p> <p>S'exerce en s'appuyant sur le « langage universel des couleurs ».</p> <p>Utilisation d'un procédé en cinq outils et notamment la réalisation d'une pression par le thérapeute sur le lieu du symptôme, l'utilisation d'exercices de respiration et de pratiques de visualisation de la douleur mais également de personnes défuntes...</p>	<p>Générale : Utilisée dans un processus d'amélioration des performances d'une personne.</p> <p>Dans un contexte à visée « thérapeutique » elle a vocation à solutionner les maux physiques et psychologiques.</p>	<ul style="list-style-type: none"> • Aucune validation scientifique sur l'efficacité de la technique. • Approche par visualisation et projection mentale floue (« visualiser l'image d'un arc en ciel reliant le cœur du patient au cœur d'une autre personne, vivante ou décédée, ou à lui-même à une époque de sa vie, accompagnée d'une expiration profonde et volontaire, conjointement à la pression digitale du thérapeute sur la zone douloureuse »). 	<p>-</p>	<p>-</p>	<p>✓ <u>Décision de la chambre disciplinaire nationale n° 009-2017 du 29 novembre 2018.</u></p>

> Corpus théorique : Méthodes « énergétiques » visant à stimuler l'état énergétique du corps humain

Dénomination de la technique	Approches et/ou prétentions thérapeutiques	Indications et types de pathologies visées	Exemples d'éléments appelant à la vigilance	Alertes des autorités publiques et instances scientifiques	Doctrines du Conseil national	Décisions des juridictions disciplinaires et du Conseil d'État
<p>MASSAGE SHANTALA</p> <p>Dr Frédérick Leboyer, Gynécologue obstétricien</p>	<p>Le « massage shantala » découle de l'« Ayurveda », médecine traditionnelle non conventionnelle originaire de l'Inde. Il consiste en un massage, en des mouvements circulaires et descendants d'une pression moyenne, sur nourrissons et enfants, à l'aide d'huile chauffée et/ou d'une boule de farine.</p> <p>Le massage est présenté comme permettant de : « mettre en route » ou « réorganiser les organes », purifier « les canaux subtils », favoriser un « rééquilibrage énergétique », stimuler la plasticité cérébrale et les capacités cognitives de l'enfant, répondre aux besoins primitifs du nouveau-né, apporter un bien être physique et émotionnel, permettre la communication parents-bébés.</p> <p>Le massage est réalisé notamment sur le ventre, les bras et les jambes, mais certaines formations ou sites en faisant la promotion conseillent la technique sur la tête et le visage.</p>	<p>Prétentions multiples : soulage les coliques, les douleurs liées à la croissance, les poussés dentaires ; améliore les systèmes immunitaires, digestifs et neurologiques ; réduit la dépression post-partum.</p>	<ul style="list-style-type: none"> • Technique hypothétique fondée sur l'inspiration de son inventeur. • Absence de validation scientifique. • Utilisation d'un verbiage pseudo scientifique mobilisant des concepts abstraits ou indémontrés : « canaux subtils », mettre en route et purifier les organes, stimuler la plasticité cérébrale. • Technique prétendant apporter une solution à des problèmes de tous ordres, physiques ou psychologiques. 	<ul style="list-style-type: none"> • L'Ayurveda est citée dans le rapport d'activité 2022-2024 de la MIVILUDES sur les dérives sectaires liées aux « nouvelles formes de spiritualité » • Le rapport d'activité 2010 de la MIVILUDES donne des exemples et des analyses de formations non reconnues et vendues sans prérequis ou avec des prérequis ne pouvant être obtenus qu'auprès de leurs promoteurs – des diplômés « maison » prétendument « qualifiantes » qui empruntent certaines méthodes dont la médecine ayurvédique indienne. 	<p>-</p>	<p>-</p>

➤ **Corpus théorique : Méthode s’inspirant largement des concepts énergétiques de l’acupuncture avec une dimension « vibratoire » revendiquée**

Dénomination de la technique	Approches et/ou prétentions thérapeutiques	Indications et types de pathologies visées	Exemples d’éléments appelant à la vigilance	Alertes des autorités publiques et instances scientifiques	Doctrines du Conseil national	Décisions des juridictions disciplinaires et du Conseil d’État
<p>OSTÉOPATHIE VISCÉRALE</p> <p>Co inventeurs : Jacques Weishenck Jean Pierre Barral Pierre Mercier Ostéopathes</p>	<p>Le praticien percevrait, par la palpation d’un organe plein ou d’un viscère creux à travers la paroi abdominale, la modification de ses structures (dilatation ou rétraction, dureté ou molesse, évolution de sa forme, de son positionnement ou de son mouvement).</p> <p>La mobilisation de l’organe réduirait ces modifications structurelles et améliorerait les troubles de cet organe.</p>	<p>Larges : la technique a vocation à traiter toutes les dysfonctions des organes de l’abdomen (Selon les cas cliniques présentés par Jacques Weischenck : entéro-colite mucomembraneuse, douleur lancinante à l’épaule droite, crise d’asthme avec douleur abdominale, nausée, vomissement, ballonnement, colite hémorragique, état dépressif, cervicalgie, dorsalgie et névralgie cervico-brachiale et douleur épigastrique).</p>	<ul style="list-style-type: none"> • Découverte auto-inspirée. • Si les ostéopathes viscéraux se sont appropriés des concepts physiologiques et biomécaniques valides (tels que la mobilité et la dynamique des viscères, le fait que la pression intra-abdominale puisse varier, ou le fait que les organes intra-abdominaux soient élastiques), tous ces phénomènes sont connus de la communauté médico-scientifique et aucun d’entre eux n’a été découvert par un ostéopathe. • Quant aux conceptions spécifiques à l’ostéopathie viscérale, aucune ne bénéficie de données scientifiques pour la soutenir. Les ostéopathes viscéraux font un mésusage du concept de « ptose viscérale » en s’appuyant sur un arrière-plan théorique dépassé. • D’autre part, leur raisonnement en « chaîne ostéopathique » que l’on retrouve sous la forme de différents concepts chez tous les ostéopathes viscéraux, à défaut de produire des hypothèses testées ou testables expérimentalement, ne s’apparente (pour l’instant) qu’à un jeu intellectuel de construction anatomique et biomécanique, soupoudré de quelques conceptions <i>new age</i>. • Ainsi, rien ne permet aujourd’hui d’établir que l’ostéopathie viscérale dispose de fondements scientifiques théoriques propres, et cela tant du point de vue physiologique que pathologique. 	<ul style="list-style-type: none"> • Technique évaluée par l’INSERM et dont le rapport du 30 avril 2012 conclut à une efficacité très controversée. • Objet d’une étude menée par le CORTECS dont le rapport de 2016 (publié en 2018) dégage une conclusion identique. • Communiqué de l’Académie nationale de médecine en date du 3 décembre 2024 	<p>✓ Avis du Conseil national n°2018-02 relatif à l’ostéopathie viscérale.</p>	<p>-</p>

➤ **Corpus théorique : Application du concept de physique quantique au corps humain sur lequel on pourrait agir sur les entités matérielles et vibratoires.**

Dénomination de la technique	Approches et/ou prétentions thérapeutiques	Indications et types de pathologies visées	Exemples d'éléments appelant à la vigilance	Alertes des autorités publiques et instances scientifiques	Doctrines du Conseil national	Décisions des juridictions disciplinaires et du Conseil d'État
<p>OSTÉOPATHIE CRÂNIENNE</p> <p>Sutherland Todd, Ostéopathe</p>	<p>Adhésion au concept de « mouvement respiratoire primaire » qui entraînerait un mouvement rythmique des os du crâne dont la perturbation serait à l'origine de nombreuses pathologies.</p>	<p>Larges : vise l'amélioration de l'état général de la santé d'un sujet sans cibler de pathologie spécifique.</p>	<ul style="list-style-type: none"> • Découverte auto-inspirée. • Deux grandes approches conceptuelles des pratiques crâniennes se distinguent, tant à l'échelle française qu'internationale et s'inscrivent dans la continuité des enseignements de Sutherland : <ul style="list-style-type: none"> - une approche pouvant être qualifiée de « biomécanique » tendant à valider scientifiquement ses concepts. - une approche qui se qualifie elle-même de « biodynamique » qui ne tend pas (ou très peu) à valider scientifiquement ses concepts et faisant régulièrement appel à des concepts mystiques (tels que celui de souffle de vie initialement décrit par Sutherland). 	<ul style="list-style-type: none"> • Technique ayant fait l'objet d'un rapport du CORTECS, publié en janvier 2016 et qui conclut à une théorie « dépourvue de fondement scientifique ». cortecs.org/superieur/evaluation-des-pratiques-utilisees-par-des-kinesitherapeutes-losteopathie-cranienne/ • Communiqué de l'Académie nationale de médecine en date du 3 décembre 2024 	<p>✓ Avis du Conseil national de l'Ordre du 24 mars 2016 relatif à l'ostéopathie crânienne.</p>	<p>-</p>

> **Corpus théorique : Application du concept de physique quantique au corps humain sur lequel on pourrait agir sur les entités matérielles et vibratoires.**

Dénomination de la technique	Approches et/ou prétentions thérapeutiques	Indications et types de pathologies visées	Exemples d'éléments appelant à la vigilance	Alertes des autorités publiques et instances scientifiques	Doctrines du Conseil national	Décisions des juridictions disciplinaires et du Conseil d'État
<p>THÉRAPIE QUANTIQUE INTÉGRATIVE</p> <p>Frédéric Pain et Christophe Pain, Ostéopathes</p>	<p>Selon les inventeurs les maladies ne s'attraperaient pas. Quelles que soient leurs formes, les sujets les développent. Le vivant répondrait aux mêmes lois que les particules élémentaires.</p>	<p>Larges : la Thérapie Quantique intégrative conduirait sur « <i>Le chemin de la guérison quelle que soit la forme que prennent nos maladies</i> ».</p>	<ul style="list-style-type: none"> • Prétend traiter les « racines profondes et archaïques » des maladies. 	<ul style="list-style-type: none"> • Les médecines quantiques sont régulièrement énoncées par la MIVILUDES (cf rapports d'activité 2015 et 2016-2017). • Le terme « quantique » alimente le « <i>lexique des méthodes les plus répandues</i> » du guide « <i>Santé et dérives sectaires</i> » élaboré par la MIVILUDES. • Technique référencée par le guide relatif aux dérives thérapeutiques. • Les soins puisés dans la physique quantique sont largement ciblés par le rapport MEZARD issu de l'étude de la commission d'enquête du Sénat sur l'influence des mouvements à caractère sectaire dans le domaine de la santé. 	<p>-</p>	<ul style="list-style-type: none"> ✓ Décision de la chambre disciplinaire nationale de l'Ordre des masseurs-kinésithérapeutes n°018-2016. ✓ Décision de la chambre disciplinaire nationale de l'Ordre des masseurs-kinésithérapeutes n°019-2016. ✓ Décision de la chambre disciplinaire nationale de l'Ordre des masseurs-kinésithérapeutes n°042-2024.

 **Corpus théorique : Application du concept de physique quantique au corps humain sur lequel on pourrait agir sur les entités matérielles et vibratoires**

Dénomination de la technique	Approches et/ou prétentions thérapeutiques	Indications et types de pathologies visées	Exemples d'éléments appelant à la vigilance	Alertes des autorités publiques et instances scientifiques	Doctrine du Conseil national	Décisions des juridictions disciplinaires et du Conseil d'État
<p>TRANSMISSION VIBRATOIRE</p> <p>Pascal Lefevre Kinésithérapeute</p>	<p>La Transmission Vibratoire serait l'exploitation de la possibilité qui serait offerte au sujet d'utiliser « l'Énergie de vie », par sa réception volontaire consciente et accrue.</p>	<p>Larges : la Transmission Vibratoire permettrait à l'individu d'accéder progressivement à un état « normal » de fonctionnement physique, psychologique, émotionnel, énergétique, évolutif et intuitif.</p>	<ul style="list-style-type: none"> • Découverte auto inspirée de son inventeur. • Cette approche est le résultat d'une synthèse de constatations faites à l'occasion de l'exercice thérapeutique libéral de son inventeur depuis 1985 puis, à l'occasion de son exercice en tant qu'énergéticien. 	<ul style="list-style-type: none"> • Technique visée au sein du guide « <i>Santé et dérives sectaires</i> » élaboré par la MIVILUDES (ciblant la « dimension vibratoire » comme une caractéristique permettant de reconnaître une approche charlatanesque d'une méthode. Le « thérapeute » qui ferait usage de cette pratique est ainsi qualifié de « pseudo thérapeute sectaire »). • Alertes fréquentes opérées par la MIVILUDES en lien avec les techniques axées sur les vibrations et autres fréquences vibratoires (en particulier lorsqu'elles sont utilisées dans le cadre thérapeutique). 	<p>-</p>	<p>-</p>

> **Corpus théorique : Méthode de stimulation réflexe des fonctions organiques**

Dénomination de la technique	Approches et/ou prétentions thérapeutiques	Indications et types de pathologies visées	Exemples d'éléments appelant à la vigilance	Alertes des autorités publiques et instances scientifiques	Doctrines du Conseil national	Décisions des juridictions disciplinaires et du Conseil d'État
<p>AURICULOTHÉRAPIE</p> <p>Inventeur et promoteur : Dr Paul Nogier</p>	<p>Approche thérapeutique qui consiste à utiliser le pavillon auriculaire à des fins thérapeutiques. Chaque zone corporelle posséderait sur l'oreille une correspondance précise et leur piqure par une aiguille courte d'un millimètre d'épaisseur provoquerait « une vive douleur en même temps qu'une sédation ou une guérison de la maladie de l'organe correspondant », selon le Dr Paul Nogier. Des pressions sur ces zones permettraient de localiser les tensions et de rétablir l'équilibre dans les parties du corps correspondantes.</p>	<p>Diverses affections : douleurs, addictions, allergies troubles du registre anxio-dépressif, troubles fonctionnels.</p>	<ul style="list-style-type: none"> • Technique présentée comme ancestrale, or, il n'existe aucune corrélation entre l'ancienneté d'une technique et son efficacité • Découverte auto-inspirée • Absence de validation scientifique de la technique 	<ul style="list-style-type: none"> • L'INSERM a conclu en 2013 à l'absence d'étude scientifique suffisamment rigoureuse permettant de conclure de manière certaine à l'efficacité thérapeutique de l'auriculothérapie sur d'autres alternatives plus classiques (https://www.inserm.fr/wp-content/uploads/2017-11/inserm-rapportthematique-evaluationefficaciteauriculotherapie-2013.pdf) 	<p>-</p>	<p>-</p>

 **Corpus théorique : Méthode de stimulation réflexe des fonctions organiques**

Dénomination de la technique	Approches et/ou prétentions thérapeutiques	Indications et types de pathologies visées	Exemples d'éléments appelant à la vigilance	Alertes des autorités publiques et instances scientifiques	Doctrines du Conseil national	Décisions des juridictions disciplinaires et du Conseil d'État
<p>TOMATIS® développée par le Dr Alfred TOMATIS</p>	<p>Cette technique reposerait sur un programme de « stimulation neurosensorielle » qui améliorerait les fonctions motrices, émotionnelles et cognitives grâce à la musique et au langage écouté par l'intermédiaire d'appareils « électroniques audiomonitorés ». Il s'agirait de stimuler l'oreille interne en exposant l'individu à des fréquences particulières.</p>	<p>Améliore trois fonctions fondamentales de l'oreille : l'équilibre, les niveaux d'énergie transmis au cerveau et la capacité d'écoute. La méthode Tomatis serait notamment applicable pour la prise en charge :</p> <ul style="list-style-type: none"> • des troubles auditifs • des TDA/TDAH • des troubles sensoriels • des troubles de la parole et du langage • des troubles autistiques • des difficultés d'apprentissage • des troubles de la motricité 	<ul style="list-style-type: none"> • Découverte auto-inspirée par son inventeur • Absence de validation scientifique de la technique • Forte visibilité influente sur internet • Technique proposée à prix onéreux 	<ul style="list-style-type: none"> • La Haute autorité de santé précisait, en mars 2012, dans une recommandation de bonne pratique relative à l'autisme et autres troubles envahissants du développement que : « Les pratiques dites « d'intégration auditive », dont la méthode Tomatis, ont fait preuve de leur absence d'effets ; elles ne sont pas recommandées pour les enfants/adolescents avec troubles envahissants du développement. » (https://www.has-sante.fr/upload/docs/application/pdf/2012-03/recommandations_autisme_ted_enfant_adolescent_interventions.pdf). • L'Académie nationale de médecine, consultée sur la valeur scientifique de cette méthode, a conclu, dans un avis du 20 novembre 1989, qu'elle ne présente « aucun caractère sérieux du point de vue scientifique » et que les résultats des traitements effectués à l'aide de cette technique « n'ont jamais pu être contrôlés de façon précise et demeurent très discutables ». (https://questions.assemblee-nationale.fr/q9/9-61914QE.htm) 	<p style="text-align: center;">-</p>	<p style="text-align: center;">-</p>

➤ **Corpus théorique : Méthodes énergétiques s'appuyant sur le « vitalisme », lequel consisterait à stimuler une énergie dite « vitale » qui produirait une auto-guérison**

Dénomination de la technique	Approches et/ou prétentions thérapeutiques	Indications et types de pathologies visées	Exemples d'éléments appelant à la vigilance	Alertes des autorités publiques et instances scientifiques	Doctrines du Conseil national	Décisions des juridictions disciplinaires et du Conseil d'État
<p>KINÉSIOLOGIE APPLIQUÉE ET KINÉSIOLOGIE ÉNERGÉTIQUE</p> <p>Georges Goodheart, Chiropraticien, pour la kinésiologie appliquée & John Thie, co-fondateur du « Touch for health », à l'origine de la kinésiologie énergétique</p>	<p>La technique a recours à des tests musculaires manuels qui permettraient d'évaluer les éventuelles perturbations du sujet. La restauration de ces troubles s'effectuerait par stimulation de points anatomiques précis.</p>	<p>Les perturbations du système neuro-musculo-squelette.</p>	<ul style="list-style-type: none"> • La nature et la réalisation du test musculaire manuel (outil commun à tous les kinésioles). • Ce test consiste à évaluer le « tonus » d'un muscle déterminé, ce tonus traduisant selon les kinésioles l'état énergétique. • Le sujet se place dans une position déterminée par le thérapeute, qui applique une très légère résistance à la contraction du muscle. Sous l'effet de cette résistance, le sujet va pouvoir maintenir la même position (pas de problème identifié) ou bien « lâcher » (ce qui traduirait un dysfonctionnement). • Il s'agit d'un test énergétique qui ne doit pas être confondu avec un test de force, qui est un test reconnu pour l'évaluation neuro-musculaire notamment dans le cadre de la kinésithérapie. 	<ul style="list-style-type: none"> • Pratique citée dans le rapport d'activité 2016-2017 de la MIVILUDES sur les observations du phénomène sectaire sur ces années. • Pratique qualifiée de « méthode psychologisante » par la MIVILUDES sur le site www.derives-sectes.gouv.fr • Technique citée dans le rapport MEZARD n°480 « Dérives thérapeutiques et dérives sectaires : la santé en danger » issu de l'étude de la commission d'enquête du Sénat sur l'influence des mouvements à caractère sectaire dans le domaine de la santé. • Objet d'une expertise scientifique de l'INSERM concluant dans son rapport à une technique controversée. www.inserm.fr/wp-content/uploads/2017-12/inserm-rapportthematique-evaluationkinesiologies-2017-0.pdf • Technique citée dans le rapport MIVILUDES 2021 dans les pratiques vectrices d'emprise mentale. 	<ul style="list-style-type: none"> ✓ Avis du Conseil national n°2013-03 relatif à la kinésiologie. ✓ Avis du Conseil national n°2018-05 relatif aux dérives thérapeutiques. ✓ Technique recensée au sein du guide d'information et de prévention contre les dérives thérapeutiques. 	<p>-</p>

> Corpus théorique : Méthodes « énergétiques » visant à stimuler l'état énergétique du corps humain

Dénomination de la technique	Approches et/ou prétentions thérapeutiques	Indications et types de pathologies visées	Exemples d'éléments appelant à la vigilance	Alertes des autorités publiques et instances scientifiques	Doctrines du Conseil national	Décisions des juridictions disciplinaires et du Conseil d'État
<p>EMOTIONAL FREEDOM TECHNIQUES</p> <p>Roger Callahan Psychologue / Technique de libération des émotions / Libération des cuirasses</p>	<p>Technique qui traiterait les blocages émotionnels et libérerait des émotions négatives en stimulant des méridiens d'acupuncture afin de repérer des « anomalies vibratoires ».</p>	<p>Larges : la technique est préconisée pour les émotions négatives, douleurs, blocages et traumatismes psychologiques.</p>	<p>Le fonctionnement technique de l'appareil n'est pas décrit : il n'existe aucune précision sur la mesure de l'état vibratoire du corps par l'appareil.</p>	<ul style="list-style-type: none"> • Technique référencée dans le guide « Santé et dérives sectaires » de la MIVILUDE. • Pratique qualifiée de « méthode psychologisante » par la MIVILUDES sur le site www.derives-sectes.gouv.fr • Technique mentionnée dans le rapport d'activité 2015 de la MIVILUDES. 	<p>-</p>	<p>✓ Arrêt n°354171 du Conseil d'État du 17 juillet 2013.</p> <p>✓ Décision de la chambre disciplinaire nationale n°034-2010 du 20 septembre 2011.</p>
<p>LE FEMININ SACRE (1/2)</p>	<p>La technique du féminin sacré trouve ses racines dans les traditions spirituelles et énergétiques. Elle invite à renouer avec l'essence de l'énergie féminine, symbole de l'intuition, de créativité, de sensibilité et d'harmonie avec les cycles naturels. Par le biais de pratiques telles que la méditation, la danse intuitive ou des rituels symboliques, cette technique vise à équilibrer les énergies intérieures, à cultiver une conscience profonde de soi et à honorer la dimension spirituelle du féminin.</p>	<p>Troubles émotionnels, sexuels, psychologiques, spirituels.</p>	<ul style="list-style-type: none"> • Technique issue de traditions ancestrales et de croyances ésotériques • Absence de validation scientifique de la technique • Technique utilisée par divers pseudo-thérapeutes du développement personnel et certaines mouvances sectaires pour attirer les femmes, notamment des adolescentes, en quête de repères, sous couvert de féminisme et d'émancipation spirituelle 	<ul style="list-style-type: none"> • Technique citée dans le rapport annuel d'activité 2018-2020 de la MIVILUDES, indiquant que de nombreux stages autour du féminin sacré ont aussi donné lieu à plusieurs questionnements ainsi qu'à des témoignages d'une certaine emprise psychologique exercée sur des femmes fragilisées • Technique citée dans le rapport d'activité 2021 de la MIVILUDES, recommandant une vigilance particulière à l'égard de ce type de mouvement « qui essentialise les femmes en les réduisant à des organes génitaux ou des facultés reproductives, alors même qu'il est présenté comme un mouvement féministe destiné à leur épanouissement et incitant à davantage de liberté » 	<p>-</p>	<p>-</p>

➤ **Corpus théorique : Méthodes « énergétiques » visant à stimuler l'état énergétique du corps humain**

Dénomination de la technique	Approches et/ou prétentions thérapeutiques	Indications et types de pathologies visées	Exemples d'éléments appelant à la vigilance	Alertes des autorités publiques et instances scientifiques	Doctrine du Conseil national	Décisions des juridictions disciplinaires et du Conseil d'État
<p>LE FEMININ SACRE (2/2)</p>			<ul style="list-style-type: none"> • Technique proposée lors de stages à prix honoreux dans lesquels des comportements sectaires peuvent émerger (manipulation, isolement du groupe social, dépendance émotionnelle, etc) • Technique fortement marquée par l'idéologie New Age • Technique bénéficiant d'une forte visibilité influente sur les réseaux sociaux 	<p>Elle souligne également le risque de dérives ésotériques et sectaires de cette technique, qui peuvent conduire à des abus financiers ou psychologiques. (https://www.miviludes.interieur.gouv.fr/sites/miviludes/files/medias/documents/2025-09/MIVILUDES-RAPPORT2021_web_%2010_09_2025.pdf)</p> <ul style="list-style-type: none"> • L'INSERM a évoqué les craintes de ces dernières années concernant certaines approches thérapeutiques alternatives, tel que le féminin sacré, auxquelles des femmes souffrant d'endométriose peuvent avoir recours (https://presse.inserm.fr/canal-detox/le-feminin-sacre-pour-lutter-contre-lendometriose-vraiment/) 		

➤ **Corpus théorique : Application du concept de physique quantique au corps humain sur lequel on pourrait agir sur les entités matérielles et vibratoires**

Dénomination de la technique	Approches et/ou prétentions thérapeutiques	Indications et types de pathologies visées	Exemples d'éléments appelant à la vigilance	Alertes des autorités publiques et instances scientifiques	Doctrines du Conseil national	Décisions des juridictions disciplinaires et du Conseil d'État
<p>DÉCODAGE BIOLOGIQUE</p> <p>Christian Flèche, infirmier</p>	<p>La maladie, la douleur et les troubles physiques seraient les manifestations physiques d'un mal psychique. Le praticien discute avec le sujet et, à partir de ses symptômes, recherche l'évènement survenu dans sa vie susceptible d'avoir déclenché la douleur ou la pathologie.</p>	<p>Larges : toutes les pathologies peuvent être traitées par le biais de ce procédé.</p>	<ul style="list-style-type: none"> • Découverte auto-inspirée de son inventeur. 	<ul style="list-style-type: none"> • Pratique citée dans le rapport MEZARD n°480 « <i>Dérives thérapeutiques et dérives sectaires: la santé en danger</i> » issu de l'étude menée par la commission d'enquête du Sénat sur l'influence des mouvements à caractère sectaire dans le domaine de la santé. • Méthode recensée parmi les « <i>Méthodes psychologisantes</i> » par la MIVILUDES. • Méthode référencée au sein du guide « <i>Santé et dérives sectaires</i> » de la MIVILUDES. • Objet du rapport INSERM du 1^{er} mars 2011 concluant à l'absence d'évaluation de l'efficacité de la pratique. • Technique citée dans le rapport MIVILUDES 2021 au sujet de l'état des lieux de la médecine nouvelle germanique en 2021. 	<p>-</p>	<p>-</p>

> Corpus théorique : théorie des états et des niveaux de la conscience

Dénomination de la technique	Approches et/ou prétentions thérapeutiques	Indications et types de pathologies visées	Exemples d'éléments appelant à la vigilance	Alertes des autorités publiques et instances scientifiques	Doctrines du Conseil national	Décisions des juridictions disciplinaires et du Conseil d'État
<p>SOPHROLOGIE</p> <p>Fondateur : Alfonso Caycedo, neuropsychiatre</p>	<p>Pratique psychocorporelle s'appuyant sur des techniques de relaxation associées à des exercices de respiration et à de l'évocation positive. (Imagerie)</p>	<p>Visée à soulager un grand nombre de troubles, certains fonctionnels (acouphènes), d'autres psychologiques (anxiété), ou encore d'accompagner des patients atteints de maladies nécessitant des traitements lourds (cancérologie).</p>	<ul style="list-style-type: none"> • Méthode abstraite. • Ne semble pas connaître de limite (indication et public très large). 	<ul style="list-style-type: none"> • La méthode est classée parmi les pratiques de soins non conventionnelles (PSNC) sur le site internet www.solidarités-santé.gouv.fr • Le rapport INSERM a été publié le 21 février 2021 « Les données disponibles paraissent très insuffisantes pour conclure quant à l'efficacité de la sophrologie ». • Le guide « Santé et dérives sectaires » de la Miviludes met en garde contre certaines pratiques non conventionnelles à visée thérapeutique qui de par « leur promesses et recettes de guérison, de bien-être et de développement personnel, sont au cœur des pratiques à risque de dérives sectaires » www.derives-sectes.gouv.fr/sites/default/files/publications/francais/guide_sante_mars_2018_web.pdf • Technique citée dans le rapport MIVILUDES 2021 dans la méditation de pleine conscience. 	<p>-</p>	<p>-</p>

> **Corpus théorique : théorie des états et des niveaux de la conscience**

Dénomination de la technique	Approches et/ou prétentions thérapeutiques	Indications et types de pathologies visées	Exemples d'éléments appelant à la vigilance	Alertes des autorités publiques et instances scientifiques	Doctrines du Conseil national	Décisions des juridictions disciplinaires et du Conseil d'État
<p>EMDR : EYE MOVEMENTS DESENSITIZATION AND REPROCESSING (EMDR)</p> <p>Associé au EYE MOVEMENT THERAPY (EMT)</p> <p>Psychothérapie par mouvements oculaires</p> <p>Inventeur : Francine Shapiro psychologue USA.</p>	<p>Technique psychothérapeutique qui permettrait de résoudre les conséquences psychologiques, physiques, relationnelles, d'expériences de vie traumatisantes, perturbantes.</p> <p>La séance consiste à demander au patient de revivre en pensées l'évènement traumatisant tout en suivant du regard le doigt du praticien qui se déplace dans l'espace. La stimulation se poursuit tant que le souvenir génère une perturbation chez le patient.</p>	<p>Traumatismes psychologiques engendrant un stress consécutif à une violence subie, un deuil, une phobie une catastrophe.</p>	<ul style="list-style-type: none"> • Les kinésithérapeutes ne sont pas habilités à soigner les troubles psychologiques ou psychiatriques, ils ne sont ni psychologues ni psychothérapeutes ni psychiatres. • Absence de validation scientifique de la technique EMDR. • Utilisation du concept d'auto guérison par les promoteurs de cette technique. 	<ul style="list-style-type: none"> • Pratique qualifiée de « méthode psychologisante » par la MIVILUDES : signalement par la MIVILUDES de risque d'emprise mentale. • Technique mentionnée dans le rapport d'activité de 2015 de la MIVILUDES : observe que l'EMDR dont l'efficacité est en partie reconnue par la Haute Autorité de santé, est largement utilisé par des adeptes du Dr HAMER, inventeur de « la médecine nouvelle germanique », médecin de formation connu de la MIVILUDES par de nombreux signalements et condamné L'INSERM dans la thématique « Troubles du stress post-traumatique » indique que ces troubles sont des troubles psychiatriques qui surviennent après un événement traumatisant. Ils se traduisent par une souffrance morale et des complications physiques qui altèrent profondément la vie personnelle, sociale et professionnelle. L'INSERM considère que la prise en charge passe essentiellement par la psychothérapie (thérapie cognitivo-comportementale, EMDR) : https://www.inserm.fr/dossier/troubles-stress-post-traumatique/. <p>(suite page suivante)</p> <p>✓</p>	<p>-</p>	<p>-</p>

> Corpus théorique : théorie des états et des niveaux de la conscience

Dénomination de la technique	Approches et/ou prétentions thérapeutiques	Indications et types de pathologies visées	Exemples d'éléments appelant à la vigilance	Alertes des autorités publiques et instances scientifiques	Doctrines du Conseil national	Décisions des juridictions disciplinaires et du Conseil d'État
<p>EMDR : EYE MOVMENTS DESENSITIZATION AND REPROCESSING (EMDR)</p> <p>Associé au EYE MOVMENT THERAPY (EMT)</p> <p>Psychothérapie par mouvements oculaires</p> <p>Inventeur : Francine Shapiro psychologue USA.</p>				<ul style="list-style-type: none"> • Technique citée dans le rapport MEZARD n° 480 « Dérives thérapeutiques et dérives sectaires : la santé en danger » issu de l'étude de la commission d'enquête du Sénat sur l'influence des mouvements à caractère sectaire dans le domaine de la santé : <i>parmi les pratiques « non éprouvées » scientifiquement.</i> 	-	-

> Corpus théorique : Méthodes systémiques

Dénomination de la technique	Approches et/ou prétentions thérapeutiques	Indications et types de pathologies visées	Exemples d'éléments appelant à la vigilance	Alertes des autorités publiques et instances scientifiques	Doctrines du Conseil national	Décisions des juridictions disciplinaires et du Conseil d'État
<p>CONSTELLATIONS FAMILIALES</p> <p>Bert Hellinger Psychothérapeute</p>	<p>Technique inspirée des concepts de la psychogénéalogie et du psychodrame, proposant de guérir les traumatismes hérités des ancêtres et de retrouver des liens harmonieux au sein de la famille ou d'une organisation. Selon l'inventeur, l'être humain serait influencé par les événements et les traumatismes vécus par ses ancêtres (pertes, injustices, exclusions, secrets, etc.). Une constellation familiale permettrait ainsi d'identifier et de défaire les nœuds émotionnels qui sont en jeu dans le système familial. Selon l'inventeur « L'objet de la thérapie familiale systémique consiste à rechercher dans quelle mesure le sort d'un membre de la famille, comprise au sens large, est influencé de façon dramatique par celui d'autres membres qui l'ont précédé. La réponse nous est donnée par la mise en place de la constellation familiale. Le système familial ainsi mis en lumière, permet au client de se libérer des intrusions qui l'emprisonnaient. »</p>	<p>Multiplés : troubles émotionnels et relationnels, physiques, psychiatriques et psychosomatiques</p>	<ul style="list-style-type: none"> • Découverte auto-inspirée de son inventeur • Absence de validation scientifique de la technique • Technique psychologisante, faisant appel à l'intuition et aux émotions • Technique prétendant apporter une solution définitive à des problèmes de tous ordres, physiques ou psychologiques 	<ul style="list-style-type: none"> • Technique citée dans le rapport annuel de la MIVILUDES 2007 indiquant que les constellations familiales sont susceptibles d'avoir de sérieuses conséquences sur l'équilibre des personnes et des structures auxquelles elles appartiennent ; la MIVILUDES considère que l'appellation «constellations systémiques» peut être considérée comme un terme générique concernant à la fois les concepts de «constellations familiales» et ceux de «constellations d'organisation» (https://www.miviludes.interieur.gouv.fr/sites/miviludes/files/medias/documents/2025-07/Rapport_Miviludes_2007.pdf) • Technique citée dans le rapport annuel d'activité de la MIVILUDES 2018-2020, classant cette technique dans les «outils ou méthodes sans fondement scientifique» (https://www.miviludes.interieur.gouv.fr/sites/miviludes/files/2025-04/PDF%20POUR%20LE%20WEB%20%28JT2024%29.pdf) 	<p>-</p>	<p>-</p>

> Corpus théorique : Méthodes incluant l'usage d'appareils dits « passifs »

Dénomination de la technique	Approches et/ou prétentions thérapeutiques	Indications et types de pathologies visées	Exemples d'éléments appelant à la vigilance	Alertes des autorités publiques et instances scientifiques	Doctrine du Conseil national	Décisions des juridictions disciplinaires et du Conseil d'État
<p>VENTOUSO-THÉRAPIE</p> <p><i>Cupping therapy</i> ou <i>Hijama</i> Inventeur inconnu</p>	<p>Une dépression est réalisée sur la surface cutanée afin de créer un afflux sanguin dans les tissus sous jacents qui aurait un effet anti inflammatoire et antalgique.</p> <p>Les techniques de pose varieront selon le type de ventouses et l'effet recherché. La plupart du temps, les ventouses à chaud (une compresse ou du coton imbibé d'alcool à brûler sont enflammées pour que la chaleur produise une dépression) sont utilisées.</p> <p>D'autres applications sont possibles: créer un effet dépression à l'aide d'une pompe manuelle ou de ventouses en silicone par exemple. Parfois des scarifications sont associées à la dépression.</p>	<p>Technique préconisée en matière de douleurs musculo squelettiques.</p>	<ul style="list-style-type: none"> • Technique présentée comme ancestrale, or, il n'existe aucune corrélation entre l'ancienneté d'une technique et son efficacité. • Technique bénéficiant d'une forte visibilité influente sur les réseaux sociaux grâce à certains sportifs professionnels. • Technique largement décriée et dénoncée (notamment par l'Ordre des masseurs-kinésithérapeutes), ayant entraîné des séquelles sur certains sujets qui en ont fait l'objet. 	<ul style="list-style-type: none"> • Méthode citée par le rapport d'activités 2018-2020 de la MIVILUDES. • Technique citée dans le rapport MIVILUDES 2021 au sujet du panorama du risque sectaire dans la santé. 	<p>✓ Avis du Conseil national n°2021-01 relatif à la pratique des ventouses.</p>	<p>✓ Décision de la chambre disciplinaire n°06-10-2013 du 06 avril 2015.</p> <p>✓ Décision de la chambre disciplinaire n°007-2021 du 15 mars 2022.</p>

> Corpus théorique : Méthodes incluant l'usage d'appareils dits « passifs »

Dénomination de la technique	Approches et/ou prétentions thérapeutiques	Indications et types de pathologies visées	Exemples d'éléments appelant à la vigilance	Alertes des autorités publiques et instances scientifiques	Doctrine du Conseil national	Décisions des juridictions disciplinaires et du Conseil d'État
<p>BIORÉSONNANCE - ETIOSCAN</p> <p>Inventeur inconnu qui serait ingénieur dans le domaine spatial et de nationalité Russe</p>	<p>Appareil qui analyserait l'état énergétique et vibratoire du corps humain et qui aurait une action thérapeutique pour réharmoniser les différentes fonctions, organes, tissus ou cellules.</p>	<p>Toutes les pathologies semblent être indiquées pour l'utilisation de ce procédé.</p>	<ul style="list-style-type: none"> Le fonctionnement technique de l'appareil n'est pas décrit : il n'existe aucune précision sur la mesure de l'état énergétique du corps par l'appareil. 	<ul style="list-style-type: none"> Pratique citée dans le rapport MEZARD n°480 « <i>Dérives thérapeutiques et dérives sectaires : la santé en danger</i> » issu de l'étude de la commission d'enquête du Sénat sur l'influence des mouvements à caractère sectaire dans le domaine de la santé. Technique citée au sein du rapport annuel 2011-2012 de la MIVILUDES 2011-2012 dans le cadre de la lutte contre les dérives sectaires. 	<p>-</p>	<p>✓ Décision de la chambre disciplinaire nationale n°055-2014 du 21 juin 2016.</p>

> Corpus théorique : Méthodes incluant l'usage d'appareils dits « passifs »

Dénomination de la technique	Approches et/ou prétentions thérapeutiques	Indications et types de pathologies visées	Exemples d'éléments appelant à la vigilance	Alertes des autorités publiques et instances scientifiques	Doctrine du Conseil national	Décisions des juridictions disciplinaires et du Conseil d'État
<p>LITHOTHERAPIE</p> <p>également appelée «cristallothérapie»</p>	<p>Pratique pseudoscientifique de médecine non conventionnelle basée sur la croyance en un pouvoir qu'auraient certains cristaux de bijouterie (quartz, améthyste, citrine, aigue-marine, rubis, turquoise, etc) au contact ou à proximité de l'être humain.</p> <p>Selon les promoteurs de cette pratique, les cristaux émettraient une «résonance» ou une «vibration» singulière qui aurait le pouvoir de guérir les maladies ou d'améliorer le bien-être psychique d'une personne.</p>	<p> multiples : troubles physiques, émotionnels et psychiques.</p>	<ul style="list-style-type: none"> • Découverte auto-inspirée, issue de traditions anciennes ou de croyances ésotériques • Absence de validation scientifique de la technique • Chaque pierre est associée à une affection • L'usage de certaines pierres peut être toxique ou dangereux (par exemple, la malachite brute contient du cuivre et peut libérer des particules toxiques lorsqu'elle est manipulée ou mise dans de l'eau) • Les effets ressentis par les utilisateurs de la lithothérapie sont souvent attribués à l'effet placebo • La technique est souvent présentée avec des termes pseudoscientifiques, comme les «vibrations énergétiques», «fréquences cosmiques», ou «purification des chakras», qui ne reposent sur aucune base scientifique. 	<ul style="list-style-type: none"> • La MIVILUDES a attiré l'attention sur des pratiques ésotériques, dont la lithothérapie, pouvant être potentiellement dangereuses pour des personnes déjà fragilisées. 	<p>-</p>	<p>-</p>

> Corpus théorique : Méthodes incluant l'usage d'appareils dits « passifs »

Dénomination de la technique	Approches et/ou prétentions thérapeutiques	Indications et types de pathologies visées	Exemples d'éléments appelant à la vigilance	Alertes des autorités publiques et instances scientifiques	Doctrines du Conseil national	Décisions des juridictions disciplinaires et du Conseil d'État
<p>LE BOL D'AIR JACQUIER (1/2)</p>	<p>Cette technique est présentée comme permettant l'inhalation de catalyseurs d'oxygénation. Elle prétend favoriser l'oxygénation de l'organisme qui serait soumis à l'hypoxie (manque d'oxygène au niveau des cellules) du fait notamment de la pollution, du stress et des allergies avec pour effet de dégrader la santé.</p> <p>Pour permettre une meilleure assimilation de l'oxygène, le Bol d'air agirait au niveau des cellules grâce aux propriétés naturelles d'un extrait de résine de pin, Orésine, en transformant ses parties volatiles en porteurs d'oxygène. L'organisme s'en trouverait naturellement mieux oxygéné, sans risque de stress oxydatif lié au déficit ou à l'excès d'oxygène.</p>	<ul style="list-style-type: none"> ● Relance du processus naturel d'assimilation de l'oxygène qui s'atténue avec l'âge, le stress, les maladies, les pollutions atmosphériques et alimentaire. ● Augmentation de la vitalité, amélioration de l'oxygénation cellulaire et stimulation des défenses anti radicalaires 	<ul style="list-style-type: none"> ● Absence de validation scientifique de la technique ● Prétentions floues (relance de la «vitalité»...) ● Forte visibilité sur internet et utilisant massivement les témoignages en guise de preuves 	<ul style="list-style-type: none"> ● Rapport du Sénat n°480 (session ordinaire 2012-2013) au nom de la commission d'enquête sur l'influence des mouvements à caractère sectaire dans le domaine de la santé : voir annexe ANNEXE V - VISITE DU SALON DU BIEN-ÊTRE DE PARIS (Porte de Versailles - Février 2013) UN SUPERMARCHÉ DE PRATIQUES THÉRAPEUTIQUES ÉTRANGES (page 260) https://www.senat.fr/rap/r12-480-1/r12-480-11.pdf ● Décision ministérielle du 30 avril 2012 interdisant, en application des articles L. 5122-15 et R. 5122-26 du code de la santé publique, la publicité pour un objet, appareil ou méthode présenté comme bénéfique pour la santé lorsqu'il n'est pas établi que ledit objet, appareil ou méthode possède les propriétés annoncées : https://www.legifrance.gouv.fr/jorf/id/JORFTEXT000026174887 «Concernant l'appareil « Bol d'air Jacquier », une étude sur l'activité anti-oxydante de l'appareil dont les résultats ne sont pas extrapolables à l'homme dans la mesure où il concerne des rats, des résumés d'études qui soit concernent 	-	-

> Corpus théorique : Méthodes incluant l'usage d'appareils dits « passifs »


Dénomination de la technique	Approches et/ou prétentions thérapeutiques	Indications et types de pathologies visées	Exemples d'éléments appelant à la vigilance	Alertes des autorités publiques et instances scientifiques	Doctrines du Conseil national	Décisions des juridictions disciplinaires et du Conseil d'État
<p>LE BOL D'AIR JACQUIER (2/2)</p>				<p>des pathologies sans lien avec les allégations relevées, soit sont menées in vitro, ce qui empêche d'en interpréter les résultats, la présentation de cas cliniques sans aucune démonstration clinique et/ou scientifique ainsi que des documents d'information sur l'appareil et son fonctionnement sans aucune démonstration clinique et/ou scientifique»</p> <ul style="list-style-type: none"> • Décision ministérielle du 27 juin 2003 interdisant, en application des articles L. 5122-15, L. 5422-12, L. 5422-14 et R. 5055 à R. 5055-6 du code de la santé publique, la publicité pour un objet, appareil ou méthode présenté comme bénéfique pour la santé lorsqu'il n'est pas établi que ledit objet, appareil ou méthode possède les propriétés annoncées: https://www.legifrance.gouv.fr/jorf/id/JORFTEXT000000245060 «considérant qu'aucune preuve scientifique n'a été apportée par [...] à l'appui de ces affirmations, la publicité, sous quelque forme que ce soit, en faveur d'un bol d'air Jacquier, reprenant les termes visés ci-dessus, est interdite» 	-	-

> Corpus théorique : Méthodes incluant l'usage d'appareils dits « passifs »

Dénomination de la technique	Approches et/ou prétentions thérapeutiques	Indications et types de pathologies visées	Exemples d'éléments appelant à la vigilance	Alertes des autorités publiques et instances scientifiques	Doctrines du Conseil national	Décisions des juridictions disciplinaires et du Conseil d'État
<p>BOÎTIER HEALY</p> <p>Fondateur : Marcus Schmieke</p>	<p>Le boîtier healy est présenté et vendu comme étant un appareil de biorésonance. Il fait appel à des fréquences qui stimulent des parties précises du corps et qui sont déterminées individuellement, ayant ainsi pour but de contribuer à rétablir la tension de la membrane cellulaire à son niveau naturel.</p>	<p>Le boîtier Healy est un dispositif pour le traitement de la douleur chronique et des douleurs liées à la fibromyalgie, aux troubles musculo-squelettiques et à la migraine ainsi que pour le traitement d'appoint des troubles psychiques, telles que la dépression, l'anxiété et les troubles du sommeil associés.</p>	<ul style="list-style-type: none"> • Découverte auto-inspirée par son inventeur • Absence de validation scientifique de la technique • Son usage est aujourd'hui surtout présenté comme un outil de bien-être et d'harmonisation énergétique, relevant davantage de l'approche alternative ou quantique. 	<p>-</p>	<p>-</p>	<p>✓ <u>Décision de la chambre disciplinaire nationale n° 042-2024 du 7 mai 2025</u></p>

Techniques appelant une mise en garde du conseil de l'ordre 30/35

Le Conseil national de l'ordre appelle les patients et les kinésithérapeutes à une extrême vigilance quant à l'usage de ces techniques en raison de l'absence d'études scientifiques, d'avis du Conseil national et de jurisprudences.

 Corpus théorique : Méthodes « énergétiques » visant à stimuler l'état énergétique du corps humain						
Dénomination de la technique	Approches et/ou prétentions thérapeutiques	Indications et types de pathologies visées	Exemples d'éléments appelant à la vigilance	Alertes des autorités publiques et instances scientifiques	Doctrine du Conseil national	Décisions des juridictions disciplinaires et du Conseil d'État
RÉFLEXOLOGIE PLANTAIRE William Hoppe Fitzgerald ORL	La plante du pied serait le siège de points réflexes dont la stimulation améliorerait le fonctionnement des organes. En stimulant les représentations des organes cartographiés sur la plante du pied le praticien améliorerait la fonction de l'organe ciblé et soignerait les maladies.	Large et générale: toutes les dysfonctions d'un organe seraient susceptibles d'être améliorées par la technique.	<ul style="list-style-type: none"> • Découverte auto-inspirée. 	-	-	-
KÉPHRÉNO-THÉRAPIE Guy Charles Essig	Le traitement des troubles énergétiques après réalisation d'un « bilan énergétique photographique ». Le traitement est réalisé avec un appareil baptisé « le Chromacup » qui permet au « thérapeute » de réorganiser la circulation des énergies dans le corps grâce à l'électro-délecto-chroma-acupuncture.	Mêmes indications que l'acupuncture dont elle est un dérivé.	<ul style="list-style-type: none"> • Technique hypothétique fondée sur l'inspiration de son inventeur. • Approche axée sur une énergie complexe (Ex : utilisation de l'effet photographique Kirlian consistant à faire apparaître autour d'un objet soumis à une forte tension électrique, un halo lumineux). • Les promoteurs de la technique affirment que la couleur et la forme du halo photographique dépendent de l'état énergétique de l'objet. 	-	-	-

Techniques appelant une mise en garde du conseil de l'ordre 31/35

Le Conseil national de l'ordre appelle les patients et les kinésithérapeutes à une extrême vigilance quant à l'usage de ces techniques en raison de l'absence d'études scientifiques, d'avis du Conseil national et de jurisprudences.

➤ Corpus théorique : Méthodes « énergétiques » visant à stimuler l'état énergétique du corps humain						
Dénomination de la technique	Approches et/ou prétentions thérapeutiques	Indications et types de pathologies visées	Exemples d'éléments appelant à la vigilance	Alertes des autorités publiques et instances scientifiques	Doctrine du Conseil national	Décisions des juridictions disciplinaires et du Conseil d'État
BOL TIBETAIN	Technique ancestrale faisant référence à l'utilisation de bols chantants traditionnels en métal, utilisés principalement pour leurs propriétés sonores et vibratoires dans un but prétendument thérapeutique. Ces bols sont associés à la méditation, à la relaxation et parfois à des pratiques thérapeutiques. Lors d'une séance, le praticien place les bols tibétains sur le corps ou les fait résonner à proximité afin que les vibrations traversent le corps.	Multiplés : troubles physiques, émotionnels et psychiques.	<ul style="list-style-type: none">• Technique présentée comme ancestrale, or, il n'existe aucune corrélation entre l'ancienneté d'une technique et son efficacité• Absence de validation scientifique de la technique• Les effets ressentis par les utilisateurs sont souvent attribués à l'effet placebo	-	-	-

Techniques appelant une mise en garde du conseil de l'ordre 32/35

> Corpus théorique : Application du concept de physique quantique au corps humain sur lequel on pourrait agir sur les entités matérielles et vibratoires

Dénomination de la technique	Approches et/ou prétentions thérapeutiques	Indications et types de pathologies visées	Exemples d'éléments appelant à la vigilance	Alertes des autorités publiques et instances scientifiques	Doctrine du Conseil national	Décisions des juridictions disciplinaires et du Conseil d'État
SENS BIOLOGIQUE DES SYMPTÔMES Stéphan Poirrier Kinésithérapeute	Concept qui prétend donner une explications à tous les symptômes en prenant en compte la généalogie du sujet, les ressentis issus de la période intra-utérine et de l'accouchement, et les expériences émotionnellement intenses vécues depuis la naissance.	Larges : La méthode traite tous les symptômes, qu'ils soient physiques, psychiques ou comportementaux.	<ul style="list-style-type: none"> • Découverte auto-inspiré • Méthode tendant à culpabiliser l'individu : (Exemple de propos tenus: « Grâce à ce nouveau regard, vous aurez d'autres clés pour devenir ainsi auteur ou co-auteur de votre vie et non plus spectateur, car il n'y a pas de guérison sans un effort mental de compréhension du sens et de la cohérence des évènements responsables de vos problèmes »). (www.sensbiologiqueessymptomes.com) 	-	-	-

> Corpus théorique : Méthode basée sur l'existence d'un mouvement respiratoire primaire initié par le liquide céphalo-rachidien

RÉSONNANCE ÉNERGÉTIQUE PAR STIMULATION CUTANÉE (RESC) Patrick Fouchier Kinésithérapeute	Réalisation d'une « écoute cutanée subtile, entre deux points mis en résonance, des messages de nature vibratoire et ondulatoire, perçus dans l'espace liquidien et tissulaire du corps » (parallèles théoriques avec les lois océanographiques) afin d'en évaluer la fluidité et de la rétablir si nécessaire. L'inventeur dit utiliser la « cartographie des trajets et des points décrits dans la médecine chinoise ainsi que certaines de ses observations physiologiques ». Il prétend enfin « accompagner le patient vers un ressenti d'apaisement, quelle que soit la pathologie et sans se substituer au traitement médical ».	Larges : vise l'ensemble des ressentis douloureux (traumatiques, post-opératoires) ou chroniques (pathologies cancéreuses mais aussi rhumatismales, neurologiques...).	<ul style="list-style-type: none"> • Découverte auto-inspirée. • Utilisation d'un verbiage pseudo-scientifique (Ex : son inventeur déclare avoir « développé ces trente dernières années une approche originale non invasive basée sur une écoute digitale au niveau des points des méridiens énergétiques et l'action à distance par stimulation superficielle douce, le contact-écoute, qui induit l'émission d'ondes de résonance »). 	-	-	-
--	--	--	--	---	---	---

> **Corpus théorique : Méthode énergétique s'appuyant sur le vitalisme**

<p>RESTAURATION SOMATO-PSYCHIQUE</p> <p>Concepteur André Perceval</p>	<p>Technique qui s'intéresse au patient plus qu'aux symptômes et s'attache à identifier prioritairement la cause du dysfonctionnement plutôt que de ne traiter que ses effets.</p> <p>Pas de dissociation du corps physique du mental : privilégie l'écoute et le décryptage du message émis par le patient.</p> <p>Cette pratique passe par la main qui est un outil capable de percevoir les vibrations émises par les tissus qu'elle transmet au cerveau du thérapeute.</p> <p>Il s'agit d'une pratique psychocorporelle s'appuyant sur des techniques permettant au patient de devenir l'acteur de sa guérison en l'aidant à décrypter le message tissulaire envoyé par le mental pour établir les relations coprs physique, corps émotionnel et corps mental.</p>	<p>Déséquilibre d'une personne par rapport à son système écologique (par exemple un choc émotionnel ou une souffrance psychologique telle que l'angoisse ou l'anxiété pouvant s'exprimer par une douleur au niveau du corps).</p>	<ul style="list-style-type: none"> • Aucune validation scientifique. • Technique psychologisante. 	-	-	-
--	--	---	---	---	---	---

➤ **Corpus théorique : Méthodes énergétiques s'appuyant sur le «vitalisme», lequel consisterait à stimuler une énergie dite «vitale» qui produirait une auto-guérison**

<p>MICROPRIXIE</p> <p>Associée à la microkinésithérapie</p>	<p>Méthode de soin visant à réguler les troubles physiques et émotionnels en libérant les douleurs et les dysfonctionnements.</p> <p>Les tissus humains seraient parcourus par un rythme qui mémoriserait les agressions, que le praticien percevrait par apposition des mains, et qu'il pourrait influencer pour obtenir la guérison (principe d'auto correction).</p>	<p>Diverses affections : troubles physiques, psychiques et d'origine environnementale</p>	<ul style="list-style-type: none"> ● Découverte auto-inspirée ● Absence de validation scientifique de la technique ● Une technique unique est présentée comme solution pour des indications diverses et multiples ● Technique qui fait appel à l'intuition, au ressenti du praticien et qui fait appel à la force vitale. 	-	-	-
<p>NUTRIPUNCTURE®</p> <p>Dr Patrick VERET, médecin</p>	<p>La nutripuncture est définie par ses inventeurs comme une méthode «holistique» qui permettrait selon eux d'aborder la personne dans son unité psychophysique et sa complexité « informationnelle ».</p> <p>La nutripuncture est souvent présentée par ses promoteurs comme une approche de bien-être global combinant des éléments de nutrition, de médecine « énergétique » et de médecine « traditionnelle chinoise ».</p> <p>En s'appuyant sur « l'intelligence cellulaire » et les « courants vitaux » du corps, la nutripuncture permettrait d'identifier les déséquilibres ou « courts-circuits » pouvant se produire dans l'organisme suite à des événements difficiles, des traumatismes, des stress relationnels ou climatiques, et les rétablir de manière naturelle à l'aide de complexes de minéraux, « médiateurs de la coopération cellulaire ».</p>	<p>Troubles fonctionnels, psychosomatiques et émotionnels :</p> <ul style="list-style-type: none"> ● Troubles du stress et de la régulation émotionnelle : anxiété, irritabilité, troubles du sommeil, etc. ● Troubles fonctionnels chroniques : troubles digestifs, respiratoires, maux de têtes, etc. ● Perturbations de la communication et du comportement : difficultés relationnelles, timidités, perte de confiance, etc. ● Accompagnement de phases de vie : grossesse, ménopause, adolescence, deuil, etc. ● Optimisation du bien-être et de la vitalité : amélioration du sommeil, de la récupération, de la créativité ou de la mémoire, etc. 	<ul style="list-style-type: none"> ● Absence de validation scientifique ● Détournement du vocabulaire scientifique, susceptible d'induire chez le patient une confusion entre une démarche de bien-être et une démarche à visée thérapeutique ● Approche pseudo-scientifique qui tend à se substituer à la médecine conventionnelle ● Risque d'emprise ● Utilisation d'un verbiage pseudo scientifique mobilisant des concepts abstraits ou indémontrés : « intelligence cellulaire », « courants vitaux », « courts circuits », « médiateurs de la coopération cellulaire » ● Vocabulaire savant-fourre-tout (épigénétique, PNEI, « physique quantique ») utilisé de façon analogique, sans protocole ni variable opérationnelle correspondante. ● Appel à l'autorité via des noms de scientifiques célèbres (McClintock, Maturana & Varela, etc.) présentés comme « confirmant » les principes, sans lien démonstratif entre leurs travaux et les allégations spécifiques. 	-	-	-

> **Corpus théorique : Méthode de stimulation réflexe des fonctions organiques**

<p>MÉTHODE NIROMATHÉ</p>	<p>La méthode Niromathé repose sur la stimulation vibratoire de points cutanés spécifiques pour soulager les douleurs musculo-articulaires. Cette stimulation enverrait un signal au système nerveux qui permettrait de lever des spasmes ou blocages réflexes, afin de soulager des douleurs aiguës ou chroniques.</p>	<p>La méthode Niromathé est utilisée pour traiter divers troubles musculo-squelettiques et fonctionnels, tels que :</p> <ul style="list-style-type: none"> • douleurs aiguës ou chroniques (tendinites, torticolis, lumbagos, sciatique, arthrose, etc.) • troubles fonctionnels (vertiges, acouphènes, troubles digestifs, insomnie, anxiété, etc.) • pathologies pédiatriques (coliques, pleurs excessifs, troubles du sommeil) • rééducation post-traumatique ou post-chirurgicale 	<ul style="list-style-type: none"> • Découverte auto-inspirée par ses inventeurs • Absence de validation scientifique de la technique • Utilisation du concept d'auto-guérison par les promoteurs de cette technique 	<p>-</p>	<p>-</p>	<p>-</p>
---------------------------------	---	---	---	----------	----------	----------